

**Zirkonzahn<sup>®</sup>**

*Human Zirconium Technology*



**PRETTAU<sup>®</sup> 3 DISPERSIVE<sup>®</sup>**

*La Cultura Zirkonzahn*

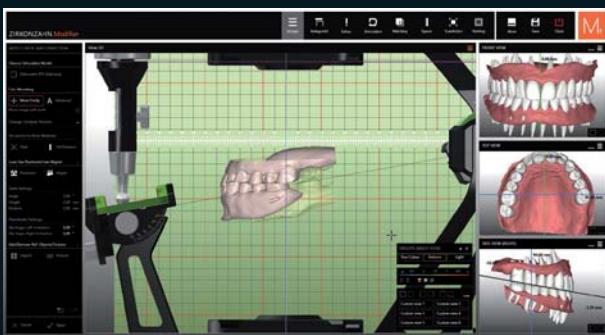
## CORONE SINGOLE MONOLITICHE IN ZIRCONIA PRETTAU® 3 DISPERSIVE®

*Situazione iniziale:* Paziente anziana con perdita di sostanza dentale e ridotta dimensione verticale

*Richiesta del paziente:* Ricostruzione dei denti abrasivi con un restauro funzionale, estetico e a lungo termine

*Fasi di lavoro:*

- Digitalizzazione 3D della paziente con lo scanner facciale 3D Face Hunter
- Articolazione virtuale tramite PlaneFinder® nel software Zirkonzahn.Modifier
- Realizzazione del setup e individualizzazione delle forme dentali tramite la libreria di denti virtuale Heroes Collection
- Design dei mock-up per l'arcata superiore e inferiore; fresaggio in resina Temp Premium Flexible e prova in bocca per verificare fonetica, funzione ed estetica
- Realizzazione simultanea di un provvisorio in resina Prime, indossato dalla paziente fino all'inserimento del restauro definitivo in zirconia, nonché delle 26 corone individuali in Try-In III per la valutazione finale dell'occlusione e dell'estetica
- Realizzazione delle corone singole definitive in zirconia Prettau® 3 Dispersive® A2; sinterizzazione
- Realizzazione dei modelli con la stampante 3D P4000 per verificare il fitting dei restauri
- Caratterizzazione con ICE Stains 3D by Enrico Steger e stratificazione minima con Fresco Ceramics
- Cementazione dei restauri nel cavo orale della paziente e lucidatura
- Design e realizzazione di un bite splint in Therapon Transpa a protezione dei restauri finali



# 100 % MONOLITICO, MINIMA STRATIFICAZIONE ESTETICA

*Dr. Julia Kozik – Berna, Svizzera*

*Odt. Alexander Lichtmannegger – Zirkonzahn Education Center Brunico, Alto Adige, Italia*





## NOVITÀ! PRETTAU® 3 DISPERSIVE®

- Zirconia caratterizzata già in fase di produzione da colore, traslucenza e resistenza alla flessione
- **Gradual-Triplex-Technology**: un triplo gradiente di sfumature di colore naturali, resistenza alla flessione e traslucenza
- Indicata per corone singole, inlay, onlay, faccette e ponti a più elementi su barra; sia per restauri ridotti che monolitici. Particolarmente adatta per strutture monolitiche
- Nessuna scheggiatura della ceramica (grazie al design monolitico), né abrasione dell'antagonista
- Caratterizzazione individuale del restauro con Colour Liquids Prettau® Aquarell Intensivi, ICE Ceramics, Fresco Ceramics e ICE Stains 3D by Enrico Steger

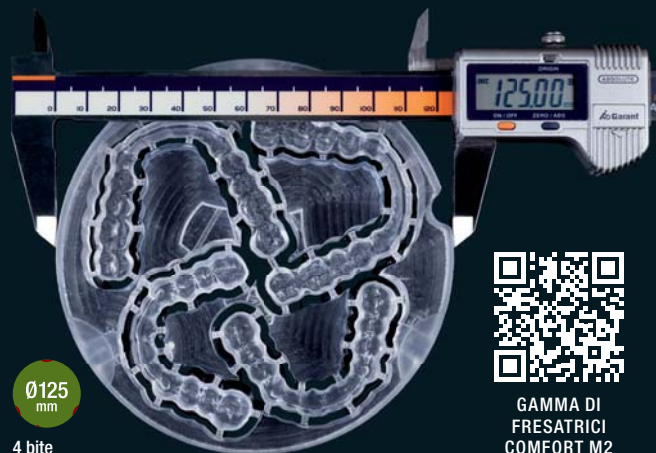
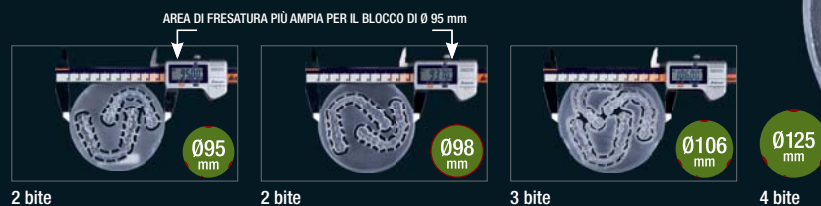


## HUMAN ZIRCONIUM TECHNOLOGY

Zirkonzahn Worldwide – Tel +39 0474 066 680 – info@zirkonzahn.com – www.zirkonzahn.com

## NOVITÀ! 1 ORBITA – 4 DIAMETRI 125, 106, 98 E 95 mm

GAMMA DI FRESATRICI COMFORT M2 CON **TELESKOPER ORBIT EXTRA-LARGE**.  
AUTOMATICHE, VERSATILI E **SENZA VIBRAZIONI**



GAMMA DI  
FRESATRICI  
COMFORT M2



WEAB269011=